



NÁSUVNÝ PRŮTOKOMĚŘ KAPALIN



SONOFLOW CO

Násuvný průtokoměr

*Bezkontaktní měření
Instalace nasunutím na hadičku
Měření malých průtoků
Kompaktní rozměry*

SONOFLOW CO

NÁSUVNÝ PRŮTOKOMĚŘ PRO MĚŘENÍ MALÝCH PRŮTOKŮ

SONOFLOW CO je určen k měření malých průtoků kapalin v aplikacích, kde nelze narušit celistvost hadičky, ve které kapalina proudí nebo kde není povolen kontakt s měřeným médiem. Snímač pracuje na ultrazvukovém principu. Instaluje se jednoduše zasunutím hadičky do drážky - štěrbině ve snímači. Snímač nepřichází do kontaktu s měřeným médiem a hadička zůstává neporušena. Akustická vazba mezi snímačem a hadičkou je suchá, bez použití vazební pasty a proto i dlouhodobě stabilní a bezúdržbová. Snímač má vysokou rychlost měření, proto i minimální a rychlé změny v průtoku jsou spolehlivě zaznamenány. Kompaktní rozměry SONOFLOW CO umožňují jeho zabudování do strojů a přístrojů. Naměřená data jsou k dispozici pro další zpracování na standardních výstupech – analogovém 4...20 mA a pulzním. Připojení snímače k nadřazenému řídicímu systému je proto snadné a rychlé.

Výhody:

- Bezkontaktní měření malých průtoků.
- Vysoká rychlost měření; vhodný i pro pulzní průtoky.
- Snadná a rychlá instalace pouhým zasunutím.
- Kompaktní rozměry; vhodný pro zabudování do strojů a přístrojů.
- Nulové opotřebení provozem.
- Nulový objem měřené kapaliny ve snímači.

Aplikace:

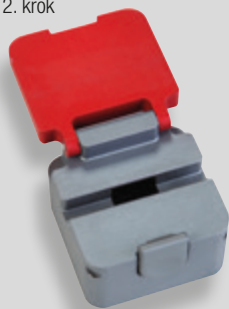
- Medicínská a laboratorní technika.
- Farmaceutický průmysl.
- Potravinářství a chemie.

Postup instalace:

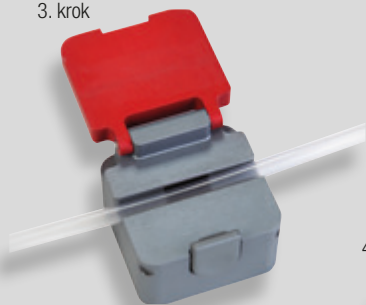
1. krok



2. krok



3. krok



4. krok



SONOTEC 

SONOFLOW CO - Technická data

Objednací kód SONOFLOW	C055-R3K-M35-V5	C055-R5K-M44-V5	C055-R6K-M60-V5
Měřicí rozsah průtoku	0...3 l/min	0...5 l/min	0...6 l/min
Průměr hadičky - vnější*	4 mm	5 mm	7 mm
Průměr hadičky - vnitřní*	3 mm	3 mm	5 mm
Chyba měření průtoku (0...10% rozsahu)	± 6 ml/min	± 10 ml/min	± 12 ml/min
Chyba měření průtoku (10...100% rozsahu)	± 2 %	± 2 %	± 2 %
Rozměry (DxŠxV)	44x44x28 mm	44x44x30 mm	44x44x32 mm

Objednací kód SONOFLOW	C055-R8K-M80-V5	C055-R10K-M100-V5	C055-R12K-M120-V5
Měřicí rozsah průtoku	0...8 l/min	0...10 l/min	0...12 l/min
Průměr hadičky - vnější*	9 mm	12 mm	14 mm
Průměr hadičky - vnitřní*	6 mm	9 mm	10 mm
Chyba měření průtoku (0...10% rozsahu)	± 16 ml/min	± 20 ml/min	± 24 ml/min
Chyba měření průtoku (10...100% rozsahu)	± 2 %	± 2 %	± 2 %
Rozměry (DxŠxV)	44x44x34 mm	44x44x35 mm	44x44x36 mm

Objednací kód SONOFLOW	C055-R14K-M140-V5	C055-R16K-M160-V5	C055-R18K-M190-V5
Měřicí rozsah průtoku	0...14 l/min	0...16 l/min	0...18 l/min
Průměr hadičky - vnější*	16 mm	19 mm	22 mm
Průměr hadičky - vnitřní*	10 mm	14 mm	16 mm
Chyba měření průtoku (0...10% rozsahu)	± 28 ml/min	± 32 ml/min	± 36 ml/min
Chyba měření průtoku (10...100% rozsahu)	± 2 %	± 2 %	± 2 %
Rozměry (DxŠxV)	44x44x38 mm	44x44x40 mm	66x66x48 mm

Obecné parametry

Procesní teplota	0...+60 °C
Procesní tlak	≤ 1 bar
Perioda měřicího cyklu průtoku	typicky 20 ms (4 ms minimálně)

Výstup - Elektrické parametry

Napájení	12...30 V _{DC} ± 10 % zvlněni
Proudová spotřeba	≤ 80 mA
Výstup analogový (volitený max. 1 výstup)	4...20 mA (průtok media)
Výstup pulzní (volitený max. 1 výstup)	celkově protečené množství
Výstup datový (servisní rozhraní)	RS 232

Mechanické parametry

Materiál pouzdra	hliník
Materiál štěrbin	PMMA
Elektrické připojení	1x konektor M12x1, 5-pin
Krytí	IP 65
Provozní teplota	0...+40°C
Skladovací teplota	-20...+70°C

Volitelné příslušenství

SONOFLOW Monitor	sada pro parametrizaci a diagnostiku průtokoměrů SONOFLOW
Kabel propojovací	delka 2, 5 nebo 10 m; M12 konektor / 5 volných žil

SONOTEC s.r.o.
Absolonova 826/49
624 00 Brno

Tel.: +420/ 737 867 994
Tel./Fax: +420/ 541 223 211
e-mail: sonotec@sonotec.cz
<http://www.sonotec.cz>